

3M ESPE

Połączenie
w każdej sytuacji



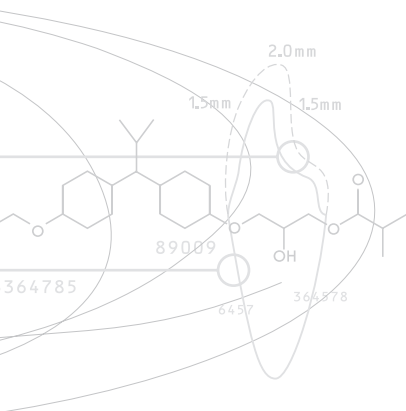
2628 348 001
7467 8 4847562902™

Adper

Systemy łączące 3M ESPE

Adper™ Scotchbond™ Multi-Purpose

System klasyczny



Trzyetapowy system łączący stosowany w klinikach od ponad 12 lat

Światłoutwardzalny system łączący z długoletnią historią kliniczną. Jest prosty w użyciu i umożliwia uzyskanie wysokich sił łączenia nawet w trudnych sytuacjach klinicznych, np. w przypadku łączenia z zębina sklerotyczną lub pracy w wilgotnym środowisku. Wszystkie składniki systemu łączącego i akcesoria są ponumerowane lub oznaczone kolorami zgodnie z kolejnością aplikacji.

System trzyetapowy

- Doskonale wyniki długoterminowych badań klinicznych
- Praktycznie niewrażliwy na wilgoć
- Podwójne wiązanie przy zastosowaniu dodatkowych składników

Wskazania

- Bezpośrednie wypełnienia z kompozytów światłoutwardzalnych
- Naprawa kompozytów i porcelany
- Łączenie licówek w połączeniu z cementem do licówek RelyX™ Veneer (prod. przez 3M ESPE)

Dodatkowe wskazania przy zastosowaniu składników systemu łączącego Adper Scotchbond Multi-Purpose Plus

- Osadzanie wkładów/nakładów, koron, mostów, mostów Maryland i wkładów korzeniowych, w połączeniu z adhezyjnym cementem kompozytowym RelyX™ ARC (prod. przez 3M ESPE)
- Łączenie zamków ortodontycznych



Adper Scotchbond MP Plus otrzymał od The Dental Advisor tytuł „Najlepszego spośród produktów z wyboru w 2003 r”. (tom. 21, nr 1, styczeń 2004)



Adper Scotchbond Multi-Purpose – zestaw

Adhesive
+
Performance

Adper™ Single Bond 2

System całkowitego wytrawiania,
któremu można zaufać

System całkowitego wytrawiania z dodatkiem nanowypełniacza

Adper Single Bond 2 jest następcą sprawdzonego systemu łączącego Adper™ Single Bond. Wykorzystuje klasyczną technikę całkowitego wytrawiania, jest światłoutwardzalny i zawiera nanowypełniacz.

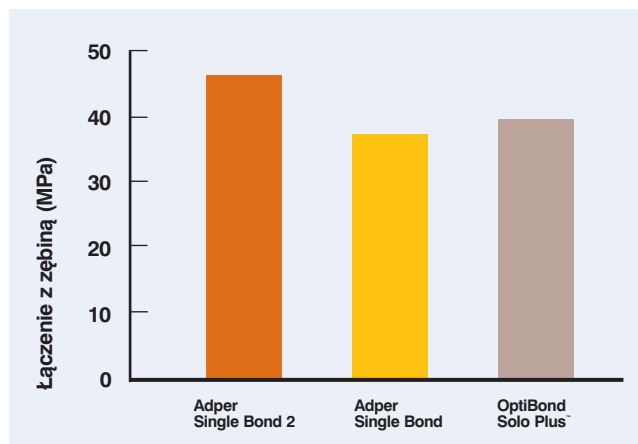
System dwuetapowy

- Dwa popularne rodzaje opakowań: butelki i opakowania jednorazowe
- Powtarzalność przy każdej kropli. Wypełniacz 3M ESPE nie osiada na dnie butelki, więc za każdym razem uzyskuje się perfekcyjnie rozproszony roztwór bez potrzeby wstrząsania butelki przed pobraniem materiału
- Łączy się z wytrawionym szkliwem i powierzchnią zębiny, będąc przydatnym do wszystkich bezpośrednich i pośrednich procedur z zastosowaniem materiałów światłoutwardzalnych

Wskazania

- Łączenie wypełnień ze światłoutwardzalnych kompozytów i kompomerów
- Korekta i naprawy uzupełnień porcelanowych i porcelanowo-metalowych oraz wypełnień z kompozytów i amalgamatu
- Łączenie licówek porcelanowych przy zastosowaniu cementu do licówek RelyX Veneer
- Łączenie uzupełnień z metalu, porcelany i kompozytów, przy zastosowaniu adhezyjnego cementu kompozytowego RelyX™ ARC
- Znoszenie wrażliwości w obrębie szyjki zębów

Adper Single Bond 2 wykazuje poprawioną siłę łączenia z zębina



Testy na mikrozciąganie wykazały znacznie poprawioną siłę łączenia z zębina

DR. JORGE PERDIGAO (University of Minnesota, USA)



Adper Scotchbond MP Plus otrzymał od The Dental Advisor tytuł „Najlepszego spośród produktów z wyboru w 2003 r.”. (tom. 21, nr 1, styczeń 2004)



Adper Single Bond 2
– butelka (6ml)

Adper™ Prompt™ L-Pop™

Innowacyjny system wytrawiający

Sztuka łączenia: wytrawianie, zastosowanie primera i łączenie w ciągu kilku sekund

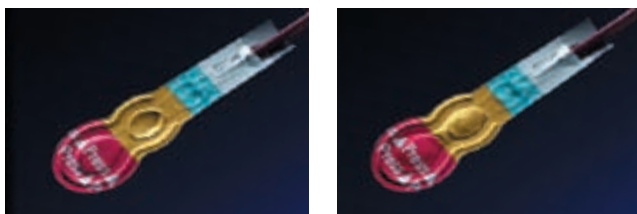
Praca z Adper Prompt L-Pop oznacza po prostu: „ścisnąć, wymieszać, zagiąć i ścisnąć”.

Po tym system łączący jest gotowy do zastosowania w ubytku. System kontroli wzrokowej wskazuje czy opakowanie L-Pop zostało prawidłowo zaktywowane.

Nowe wskazania: system łączący do uszczelniaczy do bruzd i zagłębień oraz znoszenie wrażliwości odsłoniętych powierzchni korzeni.

System jednoetapowy

- Kontrola aktywacji: kontrola wzrokowa wskazuje czy opakowanie L-Pop zostało prawidłowo zaktywowane. Właściwe przyciśnięcie większego zbiorniczka powoduje uwypuklenie zbiorniczka mniejszego



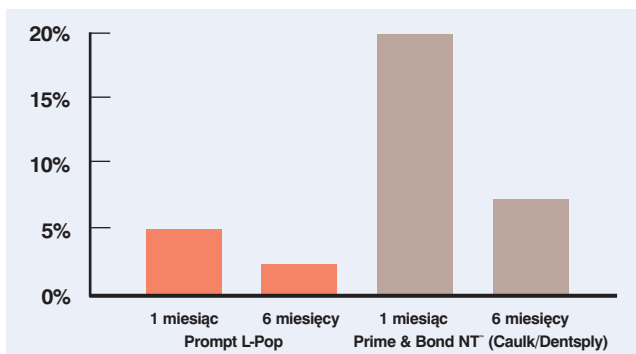
Niezaktywowany

Zaktywowany

- Doskonała adhezja: już poprzednia wersja Prompt udowodniła doskonałą siłę łączenia ze szkliwem i zębina. A było to jeszcze przed wprowadzeniem Adper Prompt L-Pop. Nie ma potrzeby stosowania oddzielnego etapu wytrawiania
- Mniej etapów aplikacji – mniej przyczyn potencjalnych błędów, co oznacza większe bezpieczeństwo
- Lepsza higiena: bez bałaganu, rozlewania, zanieczyszczeń
- 3 lata doświadczeń klinicznych w przypadku Prompt L-Pop
- Niski odsetek przypadków nadwrażliwości pozabiegowej

Wskazania

- System łączący do uszczelniaczy do bruzd i zagłębień
- Znoszenie wrażliwości odsłoniętych powierzchni korzeni



Badania kliniczne (Uniwersytet Iowa)² : wrażliwość pozabiegowa w ubytkach kl I

²Denehy, G. E., Cobb, D. S., A Clinical Study of Prompt L-Pop and an Experimental Composite in Class I Cavities in Contemporary Aesthetics and Restorative Practice, Vol. IV, Sup. 1,7 - 10 (2000)



Adper Prompt L-Pop otrzymał od The Dental Advisor cztery i pół plusa.

(tom. 20, nr 7, 2003)



Adper Prompt L-Pop otrzymał w roku 2001 nagrodę „Medical Design Excellence Awards”.



Adper Prompt L-Pop – zestaw średni

Systemy łączące 3M ESPE

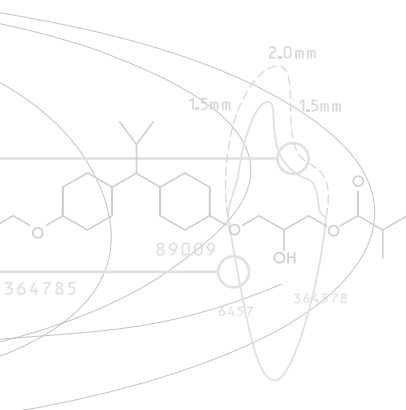
Wymienione produkty 3M ESPE umożliwiają sprostanie indywidualnym potrzebom pacjentów.

Właściwe rozwiązanie w każdej sytuacji

	Adper Scotchbond Multi-Purpose	Adper Single Bond 2	Adper Prompt L-Pop
Klasyfikacja	trzyetapowy	dwuetapowy	jednoetapowy
Technika	całkowite wytrawianie	całkowite wytrawianie	system samowytrawiający
Wypełnienia bezpośrednie	●	●	●
Wypełnienia pośrednie	●*	●**	—
Znoszenie wrażliwości zębów	—	●	●
Redukcja nadwrażliwości pozabiegowej	—	—	●
Opakowanie jednorazowe	—	●	●
Butelki (indywidualne dozowanie)	●	●	—
Kompozyty chemoutwardzalne	●*	—	—
Osadzanie wkładów korzeniowych	●*	●**	—
Wieloletnie zastosowanie kliniczne	●	—	—
Trudni pacjenci	—	—	●
Brak asystentki	—	—	●
Kontrola aplikacji	—	—	●

* W przypadku wymienionych wskazań niezbędne jest zastosowanie Aktywatora i Katalizatora Scotchbond Multi-Purpose Plus

** W połączeniu z adhezyjnym cementem kompozytowym RelyX ARC



Elipar™ Freelight 2

Oferta handlowa

Numer katalogowy	Zawartość
41923	Adper Prompt L-Pop Zestaw mini: 20 szt. (2,4 ml)
41925	Adper Prompt L-Pop Zestaw podstawowy: 40 szt. (4,8 ml)
41926	Adper Prompt L-Pop Zestaw średni: 100 szt. (12 ml)
41927	Adper Prompt L-Pop Zestaw duży: 200 szt. (24 ml)
41928	Adper Prompt L-Pop Zestaw ekonomiczny: 500 szt. (60 ml)
41904	50 jednorazowych aplikatorów mini, żółte



51202	Adper Single Bond 2 Butelka systemu łączącego (6 ml)
-------	--



7540S	Adper Scotchbond Multi-Purpose - zestaw żywica (8 ml) primer (8 ml) 2 x strzykawka wytrawiacza Scotchbond (3 ml) tacka do mieszania, pędzelki, uchwyt do pędzelków, końcówki do nakładania wytrawiacza
7542	Primer (8 ml)
7543	Żywica (8 ml)



3M ESPE

3M Poland Sp. z o.o.
3M ESPE Dział Stomatologiczny
Al. Katowicka 117, Kajetany
05-830 Nadarzyn

tel. (22) 739 60 84 (-80)
fax: (22) 739 60 05
e-mail: 3mespepl@mmm.com
www.3mespe.pl

3M, ESPE, Adper, Scotchbond,
Prompt, L-Pop, RelyX
są znakami handlowymi
3M i 3M ESPE AG.