

3M ESPE

Polieterowe masy
wyciskowe



6478589009 000

OH

Impregum, Permadyne, Pentamix

*Niedościgniona precyzja i dokładność odwzorowania
mas polieterowych*

Gama mas polieterowych 3M ESPE, mieszanych ręcznie i w systemach automatycznego mieszania Garant i Pentamix

1

Od ponad 35 lat masy polieterowe wyznaczają standardy w dziedzinie precyzyjnych wycisków. 3M ESPE jest jedynym producentem tych mas, które zapewniają niezrównaną dokładność i pewność. Ich wyjątkowe właściwości, które znajdują zastosowanie we wszystkich sytuacjach klinicznych, do tej pory nie zostały powielone. Od momentu powstania masy te podlegały ciągłej ewolucji dając w efekcie szeroką gamę produktów o różnych właściwościach i sposobach mieszania, przeznaczonych do różnych wskazań.

Doskonała opinia o polieterowych masach wyciskowych 3M ESPE poparta jest ich odpowiednimi zaletami, wykorzystywanymi zarówno w trakcie mieszania, pobierania wycisków jak i wykonywania modeli.

Początkowa, naturalna hydrofilność

Najwyższa dokładność i początkowa hydrofilność ułatwiają perfekcyjne uchwycenie i odtworzenie szczegółów, nawet w wilgotnym środowisku jamy ustnej. Masy polieterowe są hydrofilne od początku mieszania, co sprawia, że resztki wilgoci obecne w trakcie pobierania wycisku nie wpływają na jego jakość (Ryc. A, B, C). Cecha ta odróżnia wszystkie polietero od mas C-silikonowych i większości A-silikonów, które w decydującym momencie przed związaniem wykazują charakterystykę hydrofobową.

Gęstość strukturalna

Dzięki optymalnie dobranej gęstości strukturalnej (właściwości tiksotropowe) masy polieterowe upłynniają się pod wpływem nacisku i jednocześnie pozostają gęste na łyżce wyciskowej lub po aplikacji na filar. Odpowiednie właściwości tiksotropowe ułatwiają swobodne wpływanie masy do kieszonek, umożliwiając precyzyjne odwzorowanie brzegów preparacji.

Natychmiastowe wiązanie

Cecha ta oznacza zdolność do szybkiego przejścia z fazy niezwiązanej do fazy związanej. Wszystkie masy polieterowe posiadają ściśle określony czas pracy, po którym w ciągu kilku sekund następuje gwałtowne wiązanie. Zmniejsza to ryzyko powstania niedokładności w wycisku (Ryc. D).

Wygodne postępowanie

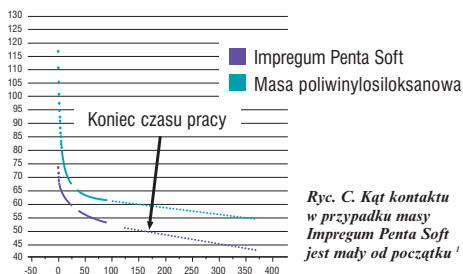
Wyciski z mas polieterowych można przechowywać do 14 dni. Już po 30 minutach od momentu pobrania wycisku, można wykonać nawet kilka modeli gipsowych. Przy odlewaniu modeli nie są potrzebne środki zmniejszające napięcie powierzchniowe.



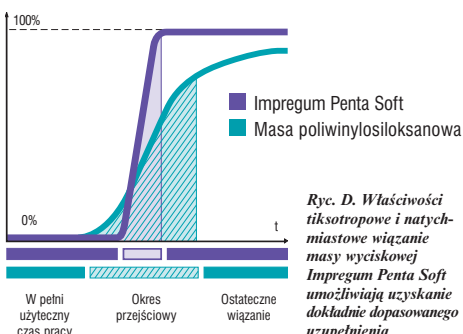
Ryc. A. Kropla wody na powierzchni niezwiązanej masy Impregum. Mały kąt kontaktu wskazuje na początkową hydrofilność materiału.



Ryc. B. Kropla wody na powierzchni niezwiązanej masy poliwinylsiloksanowej. Początkowo masy poliwinylsiloksanowe wykazują charakterystykę hydrofobową¹



Ryc. C. Kąt kontaktu w przypadku masy Impregum Penta Soft jest mały od początku¹



Ryc. D. Właściwości tiksotropowe i natychmiastowe wiązanie masy wyciskowej Impregum Penta Soft umożliwiają uzyskanie dokładnie dopasowanego uzupełnienia

¹ Mondom M., Ziegler Chr., „Surface Wettability during the Curing Process of Impression Materials”, AADR, #618, 2001.

Impregum™ Penta™

Masa wyciskowa o średniej gęstości do wycisków precyzyjnych wykonywanych techniką jednowarstwową.



Wskazania

- Wyciski do koron i mostów,
- Wyciski do wkładów i nakładów,
- Wyciski czynnościowe,
- Wyciski do prac zawierających elementy ruchome,
- Wyciski do implantów.

Zastosowanie

Masa o średniej gęstości, przeznaczona do wycisków jednowarstwowych.

Zalety

- Jedna gęstość masy do strzykawki i na łyżkę,
- Wysoka precyzja wycisku dzięki właściwościom typowym dla mas polieterowych
 - Hydrofilność przed i po związaniu masy,
 - Gęstość strukturalna,
 - Natychmiastowe wiązanie.
- Stabilność wymiarów umożliwiająca przechowywanie wycisku przez dwa tygodnie.

Dozowanie i mieszanie

- Dozowanie i mieszanie w urządzeniu Pentamix.

Czasy stosowania

Czas pracy (od początku mieszania)	min: sek 02: 45
Pozostawianie wycisku w ustach	min: sek 03: 15
Czas wiązania od początku mieszania	min: sek 06: 00

Oferta handlowa

Zestaw wprowadzający (nr kat. 31684)

- 1 pasta bazowa (300 ml),
- 1 pasta katalizatora (60 ml),
- 1 pojemnik do Impregum Penta,
- 10 końcówek mieszających Penta,
- 1 strzykawka do elastomerów typu Penta,
- 1 klej do łyżek Polyether Adhesive.

Opakowanie uzupełniające (nr kat. 31644)

- 2 pasty bazowe (po 300 ml),
- 2 pasty katalizatora (po 60 ml).

Akcesoria

Pojemnik do bazy i katalizatora (nr kat. 77792) – 1 szt.

Impregum™ Penta™ Soft

Masa o średniej gęstości do wycisków precyzyjnych wykonywanych techniką jednowarstwową.



3

Wskazania

- Wyciski do koron i mostów,
- Wyciski do wkładów i nakładów,
- Wyciski czynnościowe,
- Wyciski do prac zawierających elementy ruchome,
- Wyciski do implantów.

Zastosowanie

Masa o średniej gęstości, przeznaczona do wycisków jednowarstwowch.

Zalety

- Cechy typowe dla mas polieteryowych,
- Zmniejszona twardość ostateczna ułatwiająca usuwanie wycisku z jamy ustnej i uwalnianie modelu oraz ograniczająca potrzebę blokowania podcieni przy wyciskach pełnych łuków zębowych,
- Doskonałe zapływanie dzięki zwiększonej hydrofilności początkowej,
- Miętowy smak.

Dozowanie i mieszanie

- Dozowanie i mieszanie w urządzeniu Pentamix.

Czasy stosowania

Czas pracy (od początku mieszania)	min: sek 02: 45
Pozostawanie wycisku w ustach	min: sek 03: 15
Czas wiązania od początku mieszania	min: sek 06: 00

Oferta handlowa

Zestaw wprowadzający (nr kat. 31734)

- 1 pasta bazowa (300 ml),
- 1 pasta katalizatora (60 ml),
- 1 pojemnik do Impregum Penta Soft,
- 10 końcówek mieszających Penta,
- 1 strzykawka do elastomerów typu Penta,
- 1 klej do łyżek Polyether Adhesive.

Opakowanie uzupełniające (nr kat. 31730)

- 2 pasty bazowe (po 300 ml),
- 2 pasty katalizatora (po 60 ml).

Akcesoria

Pojemnik do bazy i katalizatora (nr kat. 77787) – 1 szt.

Impregum™ Penta™ H DuoSoft™ Impregum™ Penta™ L DuoSoft™ Impregum™ Garant™ L DuoSoft™

Masy „nowej generacji” o gęstej i rzadkiej konsystencji do wycisków precyzyjnych wykonywanych techniką dwuwarstwową jednoczasową.



Wskazania

- Wyciski do koron i mostów,
- Wyciski do wkładów i nakładów,
- Wyciski czynnościowe,
- Wyciski do prac zawierających elementy ruchome,
- Wyciski do implantów.

Zastosowanie

Impregum Penta H DuoSoft – masa o gęstej konsystencji, przeznaczona do stosowania jako pierwsza warstwa wycisku dwuwarstwowego. Zastosowanie łącznie z Impregum Penta L DuoSoft lub Impregum Garant L DuoSoft.

Impregum Penta L DuoSoft – masa o rzadkiej konsystencji, przeznaczona do stosowania jako druga warstwa wycisku dwuwarstwowego. Zastosowanie łącznie z masą Impregum Penta H DuoSoft.

Impregum Garant L DuoSoft – masa o rzadkiej konsystencji do podajnika Garant, przeznaczona do stosowania jako druga warstwa wycisku dwuwarstwowego. Zastosowanie łącznie z masą Impregum Penta H DuoSoft.

Zalety

- Cechy typowe dla mas polieterowych,
- Zmniejszona twardość ostateczna ułatwiająca usuwanie wycisku z jamy ustnej i uwalnianie modelu oraz ograniczająca potrzebę blokowania podcieni przy wyciskach pełnych łuków zębowych,
- Doskonałe zapływanie dzięki zwiększonej hydrofilności początkowej,
- Miętowy smak.

Dozowanie i mieszanie

- Impregum Penta H/L DuoSoft: dozowanie i mieszanie w urządzeniu Pentamix.
- Impregum Garant L DuoSoft: dozowanie i mieszanie w podajniku Garant.

Czasy stosowania:

Impregum Penta H DuoSoft

Czas pracy (od początku mieszania)	min: sek 02: 30
Pozostawanie wycisku w ustach	min: sek 03: 30
Czas wiązania od początku mieszania	min: sek 06: 00

Impregum Penta L DuoSoft

Czas pracy (od początku mieszania)	min: sek 03: 15
Pozostawanie wycisku w ustach	min: sek 03: 15
Czas wiązania od początku mieszania	min: sek 06: 30

Impregum Garant L DuoSoft

Czas pracy (od początku mieszania)	min: sek 02: 00
Pozostawanie wycisku w ustach	min: sek 03: 30
Czas wiązania od początku mieszania	min: sek 05: 30

Oferta handlowa

Impregum Penta H DuoSoft

Zestaw wprowadzający (nr kat. 31738)

- 1 pasta bazowa (300 ml),
- 1 pasta katalizatora (60 ml),
- 1 pojemnik do Impregum Penta H DuoSoft,
- 10 końcówek mieszających Penta,
- 2 naboje (po 50 ml) Impregum Garant L DuoSoft,
- 1 podajnik do mas wyciskowych Garant 1:1/2:1,
- 10 końcówek mieszających Garant do polieterów (białe),
- 10 końcówek wewnętrznych Garant do polieterów (białe),
- 1 klej do łyżek Polyether Adhesive.

Opakowanie uzupełniające (nr kat. 31740)

- 2 pasty bazowe (po 300 ml),
- 2 pasty katalizatora (po 60 ml).

Akcesoria

Pojemnik do bazy i katalizatora (nr kat. 77793) – 1 szt.

Impregum Penta L DuoSoft

Zestaw wprowadzający (nr kat. 31744)

- 1 pasta bazowa (300 ml),
- 1 pasta katalizatora (60 ml),
- 1 pojemnik do Impregum Penta L DuoSoft,
- 20 końcówek mieszających Penta,
- 1 strzykawka do elastomerów typu Penta.

Opakowanie uzupełniające (nr kat. 31745)

- 1 pasta bazowa (300 ml),
- 1 pasta katalizatora (60 ml).

Akcesoria

Pojemnik do bazy i katalizatora (nr kat. 77795) – 1 szt.

Impregum Garant L DuoSoft

Zestaw wprowadzający (nr kat. 31751)

- 4 naboje (po 50 ml),
- 20 końcówek mieszających (białe).

Akcesoria do systemu Garant

- Podajnik Garant 1:1/2:1 (nr kat. 77580) – 1 szt.,
- Końcówki mieszające Garant, białe (nr kat. 71451) – 50 szt.,
- Końcówki wewnętrzne Garant, białe (nr kat. 71461) – 50 szt.,

Klej do łyżek Polyether Adhesive (nr kat. 30600)
– 1 butelka (17 ml).

Polieterowa masa wyciskowa nowej generacji o średniej gęstości, w wersji do ręcznego mieszania.



Wskazania

- Wyciski do koron i mostów,
- Wyciski do wkładów, nakładów i implantów,
- Wyciski czynnościowe.

Zastosowanie:

Mieszana ręcznie masa o średniej gęstości, przeznaczona do wycisków jednowarstwowych.

Zalety

- Cechy typowe dla mas polieterowych,
- Zmniejszona twardość ostateczna ułatwiająca wyjmowanie wycisku z jamy ustnej i uwalnianie modelu oraz ograniczająca potrzebę blokowania podcieni przy wyciskach pełnych łuków zębowych,
- Doskonałe zapływanie dzięki zwiększonej hydrofilności początkowej,
- Miętowy smak.

Dozowanie i mieszanie

- Dozowanie i mieszanie ręczne.

Czasy stosowania

Mieszanie	min: sek 00: 45
Czas pracy (od początku mieszania)	min: sek 02: 30
Pozostawianie wycisku w ustach	min: sek 03: 30
Czas wiązania od początku mieszania	min: sek 06: 00

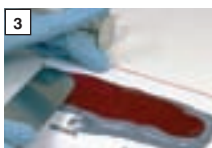
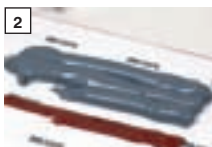
Oferta handlowa

Opakowanie uzupełniające (nr kat. 31755)

- 2 pasty bazowe o średniej gęstości (po 120 ml),
- 2 pasty katalizatora (po 15 ml),
- 1 blok do mieszania, 1 klucz do tubek.

Akcesoria

- Strzykawka do elastomerowych mas wyciskowych (nr kat. 71209) – 1 szt.,
- Łopatką do elastomerów – standardowa (nr kat. 71233) – 1 szt.,
- Łopatką do elastomerów – szeroka (nr kat. 71240) – 1 szt.



1. Do pobrania wycisku niezbędne są: pasta bazowa i katalizator, blok do mieszania, metalowa łopatką, strzykawka do elastomerów, urządzenie do napełniania, łyżka pokryta klejem.

2. Pastę bazową i katalizator odmierzyć w pastkach jednakowej długości na bloku do mieszania

3. Stosować metalową, sztywną łopatkę. Zbieranie i rozcieranie past łopatką umożliwi uzyskanie mieszaniny o zmniejszonej zawartości pęcherzyków powietrza.

4. Mieszać do momentu uzyskania jednorodnej mieszaniny o jednolitym zabarwieniu, lecz nie dłużej niż 45 sek.

5. Napełnić strzykawkę do elastomerów przy pomocy urządzenia do napełniania.

6. Napełnić łyżkę masą.

Permadyne™ Penta™ H

Permadyne™ Penta™ L

Permadyne™ Garant™ 2:1



Tradycyjna masa o gęstej i rzadkiej konsystencji do wycisków precyzyjnych, wykonywanych techniką dwuwarstwową jednocześnie.



7

Wskazania

- Wyciski do koron i mostów,
- Wyciski do wkładów i nakładów,
- Wyciski czynnościowe.

Zastosowanie

Permadyne Penta H – masa o gęstej konsystencji, przeznaczona do stosowania jako pierwsza warstwa wycisku dwuwarstwowego, mieszana w urządzeniu Pentamix. Zastosowanie łącznie z Permadyne Penta L lub Permadyne Garant 2:1.

Permadyne Penta L – masa o rzadkiej konsystencji, mieszana w urządzeniu Pentamix. przeznaczona do stosowania łącznie z masą wyciskową Permadyne Penta H.

Permadyne Garant 2:1 – masa o rzadkiej konsystencji do podajnika Garant, przeznaczona do stosowania jako druga warstwa wycisku dwuwarstwowego. Zastosowanie łącznie z masą Permadyne Penta H.

Zalety

- Wysoka precyzja wycisku dzięki właściwościom typowym dla mas polieteryowych
 - ➔ Hydrofilność przed i po związaniu masy,
 - ➔ Gęstość strukturalna,
 - ➔ Natychmiastowe wiązanie.
- Stabilność wymiarów umożliwiającą przechowywanie wycisku przez dwa tygodnie.

Dozowanie i mieszanie

- **Permadyne Penta H/L:**
dozowanie i mieszanie w urządzeniu Pentamix.
- **Permadyne Garant 2:1:**
dozowanie i mieszanie w podajniku Garant.

Czasy stosowania

Permadyne Penta H

Czas pracy (od początku mieszania)	min: sek 02: 30
Pozostawanie wycisku w ustach	min: sek 03: 30
Czas wiązania od początku mieszania	min: sek 06: 00

Permadyne Penta L

Czas pracy (od początku mieszania)	min: sek 03: 15
Pozostawanie wycisku w ustach	min: sek 03: 15
Czas wiązania od początku mieszania	min: sek 06: 30

Permadyne Garant 2:1

Czas pracy (od początku mieszania)	min: sek 02: 00
Pozostawanie wycisku w ustach	min: sek 02: 30
Czas wiązania od początku mieszania	min: sek 05: 30

Oferta handlowa

Permadyne Penta H

Opakowanie uzupełniające (nr kat. 30102)

2 pasty bazowe (po 300 ml),

2 pasty katalizatora (60 ml).

Aksesoria

Pojemnik do bazy i katalizatora (nr kat. 77851) – 1 szt.

Permadyne Penta L

Opakowanie uzupełniające (nr kat. 30312)

1 pasta bazowa (300 ml),

1 pasta katalizatora (60 ml).

Aksesoria

Pojemnik do bazy i katalizatora (nr kat. 77861) – 1 szt.

Permadyne Garant 2:1

Opakowania uzupełniające (nr kat. 30412)

Naboje Garant (po 50 ml) – 4 szt.,

Końcówki mieszające Garant – 20 szt.

Aksesoria do systemu Garant

Podajnik Garant 1:1/2:1 (nr kat. 77580) – 1 szt.,

Końcówki mieszające Garant, białe

(nr kat. 71451) – 50 szt.,

Końcówki wewnętrzne Garant, białe

(nr kat. 71461) – 50 szt.

Klej do łyżek Polyether Adhesive (nr kat. 30600)

– 1 butelka (17 ml).

Pentamix™ 2

System do automatycznego mieszania mas wyciskowych. Optimum wygody, dokładności i oszczędności w połączeniu z wyjątkową łatwością stosowania.

9

Technika i dynamika w całkowitej harmonii – partnerstwo dla perfekcji

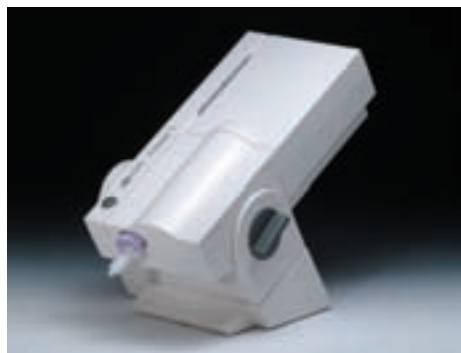
System Penta składa się z urządzenia Pentamix 2 do automatycznego mieszania mas wyciskowych oraz pełnej oferty mas wyciskowych 3M ESPE. Takie połączenie zapewnia uzyskanie doskonałych efektów, zarówno przy pobieraniu precyzyjnych wycisków, jak i w prostych sytuacjach, w których zwykle stosuje się masy alginatowe.

Masy wyciskowe pakowane są w specjalne worki foliowe, które umieszcza się w odpowiednich, oznaczonych kolorami pojemnikach. Pojemniki z masą wkłada się do urządzenia Pentamix 2.

Przygotowanie do pobrania wycisku trwa zaledwie kilka sekund. Wymiana masy w urządzeniu, np. masy o gęstej konsystencji na masę rzadką, jest niezwykle prosta i szybka.

Naciśnięcie tylko jednego przycisku po zamknięciu pokrywy urządzenia Pentamix 2 umożliwia uzyskanie jednorodnej, pozbawionej pęcherzyków powietrza mieszaniny, gwarantującej wykonanie wycisków o wysokiej dokładności.

W zależności od potrzeb, masę można aplikować bezpośrednio na żyłkę wyciskową lub do strzykawkę Penta.



Zalety

- Jednorodna i pozbawiona pęcherzyków powietrza masa po naciśnięciu jednego przycisku.
- Dokładne, zawsze identyczne dozowanie.
- Powtarzalna, doskonała jakość mieszaniny.
- Całkowicie automatyczny system otwierania opakowań z masą PentaMatic.
- Precyzyjnie rozplanowany czas.
- Jeden mieszalnik do wszystkich rodzajów mas wyciskowych 3M ESPE Penta.
- Estetyczny wygląd.
- Zastosowanie w pozycji stojącej lub po zamocowaniu na ścianie.

Oferta handlowa

Mieszalnik Pentamix 2 (nr kat. 77959)

Zamienne tarcze tłoka do Pentamixu 2 (nr kat. 77780),
Zestaw do mocowania Pentamixu 2 na ścianie (nr kat. 77600).

Akcesoria

Końcówki mieszające (nr kat. 71510) – 50 szt.,

Końcówki mieszające, czerwone (nr kat. 71512) – 50 szt.

Nowe akcesoria do mas Penta

Zastosowanie urządzenia Pentamix 2 do wymieszania masy „putty” stało się ogromnym wyzwaniem.

Aby to umożliwić, system Penta poszerzono o czerwone końcówki mieszające Penta, zmodyfikowane nakrywki PentaMatic i metalowy pojemnik – specjalne elementy, które przeciwstawiają się naprężeniom powstającym w trakcie mieszania Express Penta Putty, masy o wyjątkowo dużej gęstości. Efekty prób z zastosowaniem nowych akcesoriów były tak doskonałe, że wymienione elementy zaadoptowano do stosowania ze wszystkimi masami 3M ESPE, dostępnymi w systemie Penta.

Czerwone końcówki mieszające

Dzięki zmodyfikowanej budowie wewnętrznej siła potrzebna do wymieszania masy jest mniejsza o około 50%. Dzięki temu zmniejszają się naprężenia wywierane na pojemniki i nakrywki torebek z masą, co zapobiega ich uszkodzeniom. Aby ułatwić identyfikację, wewnętrzna część końcówki posiada czerwony kolor.

Zmodyfikowane nakrywki PentaMatic

Podstawy ujęć torebek z katalizatorem zostały pogrubione, a ujścia poszerzone, co zapobiega możliwości ich złamania w trakcie mieszania masy. Ponadto nakrywki torebek z pastą bazową wzmocniono dodatkowymi listwami. W celu łatwiejszego odróżnienia nowe nakrywki posiadają kolor identyczny z kolorem masy.

Wzmocnione pojemniki

Pojemniki wzmocniono stalą nierdzewną, co zapobiega potencjalnym pęknięciom w trakcie mieszania gęstej masy. Wzmocnienia zapobiegają rozszerzeniu pojemników w trakcie mieszania, co zmniejsza możliwość utknięcia torebki z masą pomiędzy ścianą pojemnika i tłokami urządzenia Pentamix 2. Zastosowanie nowych pojemników jest niezbędne wyłącznie w przypadku masy Express Penta Putty.





3M ESPE

3M Poland Sp. z o.o.
3M ESPE Dział Stomatologiczny
Al. Katowicka 117, Kajetany
05-830 Nadarzyn
tel. (22) 739 60 84 (-80)
fax: (22) 739 60 05
e-mail: 3mespepl@mmm.com
www.3mespe.pl

3M, 3M ESPE, Impregum, Permadyne,
Pentamix, PentaMatic, Garant, DuoSoft, Penta,
są znakami handlowymi 3M i 3M ESPE AG.
Wydrukowane w Polsce, 3M 2005