

**3M** ESPE

Zagraj wszystkimi atutami  
dla swoich pacjentów



# Rodzina Ketac i przyjaciele

*Szkło-jonomerowe wypełnienia  
przyjazne pacjentom*

- Wydzielanie fluoru zmniejsza ryzyko powstania próchnicy wtórnej
- Szybkie i łatwe postępowanie z mniejszą liczbą etapów
- Trwałość wypełnień przy przestrzeganiu wskazań klinicznych
- Wszechstronne zastosowanie, gdy potrzebna jest szybka pomoc



**Photac™ Fil Quick**  
– zestaw wprowadzający



**Ketac™ Molar Aplicap™**  
– zestaw wprowadzający

## Szkło-jonomery 3M ESPE – doskonałe efekty kliniczne

Stosując szkło-jonomery do wypełnień skorzystajcie Państwo z doświadczenia i kompetencji 3M ESPE. Te wszechstronne, pewne i troskliwie dopracowane produkty umożliwiają szybką i skuteczną pomoc pacjentom w wielu sytuacjach.

3M ESPE jest pionierem w budowaniu sukcesu szkło-jonomerów. Od wielu lat tworzymy je z pasją i zaangażowaniem, a wyniki naszej pracy stanowią jeden z filarów zróżnicowanej terapii, której wymagają Państwa pacjenci.

Prawdą jest, że szkło-jonomery nie są materiałami uniwersalnymi, ale przy wielu wskazaniach umożliwiają uzyskanie doskonałych efektów bez większego wysiłku.

### **Efekt – perfekcyjne rozwiązania dla wszystkich pacjentów.**

Nie wszyscy pacjenci są tacy sami. Wymaga to stosowania wielu różnych rozwiązań, dopasowanych do ich potrzeb.



**Dzieci**



**Pacjenci z bólem**



**Starsi pacjenci**

Szkło-jonomery 3M ESPE w łatwy sposób spełniają potrzeby i życzenia. Materiały te umożliwiają udzielenie natychmiastowej pomocy w wielu sytuacjach, zostawiając lekarzowi czas na wykrycie rzeczywistej przyczyny (np. choroba przyzębia lub wysoka podatność na próchnicę) oraz znalezienie właściwego rozwiązania. Oznacza to zadowolenie pacjentów, a także mniej stresu dla lekarza.

## Rodzina Ketac i przyjaciele

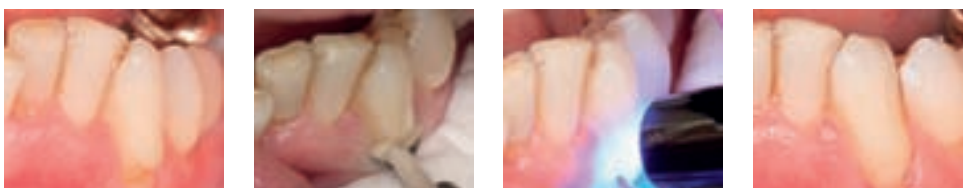
– skuteczne rozwiązania dla Ciebie i Twoich pacjentów

- **DŁUGOTRWAŁA OCHRONA PRZED PRÓCHNICĄ** – szkło-jonomery 3M ESPE oferują zwiększoną ochronę przed próchnicą wtórną dzięki wydzielaniu dużej ilości fluoru.
- **SZYBKOŚĆ I ŁATWOŚĆ UŻYCIA** – szczególnie w przypadku niecierpliwych lub niespokojnych pacjentów.
- **WIELOLETNIA I WYTRZYMAŁA PODSTAWA TRWAŁYCH WYPEŁNIEŃ** – skrócona droga do uzyskania trwałego rozwiązania dla Państwa pacjentów.
- **WSZECHSTRONNOŚĆ, GDY POTRZEBNA JEST SZYBKA POMOC** – szybka eliminacja bólu u pacjenta.

# Oto dowód: szkło-jonomery zapobiegają próchnicy u starszych pacjentów

Starsi pacjenci są szczególnie podatni na próchnicę. Kserostomia czy suchość w jamie ustnej, np. spowodowane lekami, odgrywają dużą rolę w powstaniu próchnicy, podobnie jak niedostateczna higiena jamy ustnej wynikająca z ograniczenia zdolności ruchowych.

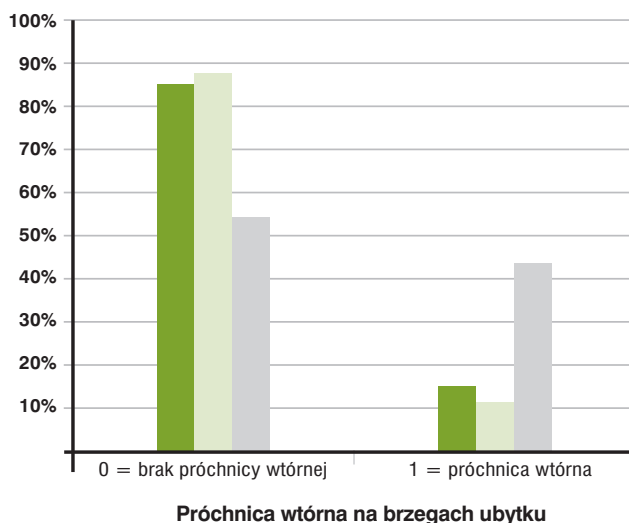
Wydzielając duże ilości fluoru i remineralizując tkanki szkło-jonomery 3M ESPE znacznie zmniejszają ryzyko powstania próchnicy wtórnej. Dają więc pewność, że zrobili Państwo wszystko, co najlepsze dla swoich pacjentów.



Próchnica korzeni – częsty problem u osób starszych – szybko i trwale rozwiązywany przy zastosowaniu szkło-jonomerów 3M ESPE, np. Photac Fil Quick (zdjęcie) lub Vitremer.

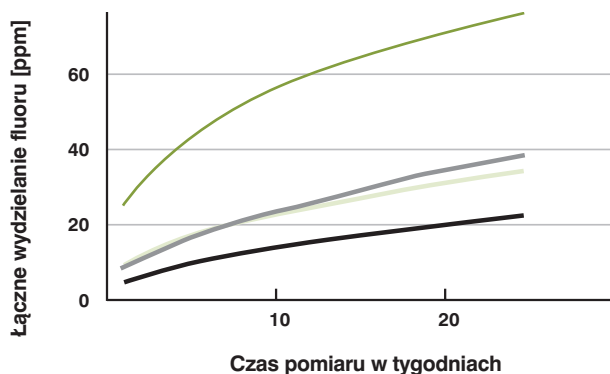
## Trwała ochrona przed próchnicą.

U pacjentów z wysoką podatnością na próchnicę, po zastosowaniu szkło-jonomerów Vitremer i Ketac Fil Plus **stwierdzono znacznie mniejszą liczbę przypadków próchnicy wtórnej** w porównaniu z grupą kontrolną, w której zastosowano wypełnienia z amalgamatu.



## Photac Fil Quick wydziela duże ilości fluoru.

Badania porównawcze wykazały, że Photac Fil Quick **wydziela najwięcej fluoru spośród wszystkich badanych szkło-jonomerów modyfikowanych żywicą**. Oznacza to najlepszą możliwą ochronę przed próchnicą wtórną i powoduje, że w wielu przypadkach nie jest potrzebne dodatkowe leczenie.



- **Wydzielanie fluoru zmniejsza ryzyko powstania próchnicy wtórnej**
- Szybkie i łatwe postępowanie z mniejszą liczbą etapów
- Trwałość wypełnień przy przestrzeganiu wskazań klinicznych
- Wszechstronne zastosowanie, gdy potrzebna jest szybka pomoc



- Ketac™ Fil Aplicap™
- Vitremer™
- Tytin™ = amalgamat

Haveman, J.B. Summitt, J.O. Burgess, K. Carlson, JADA 2003; 134: 177-184

- Photac Fil Quick A3 Aplicap
- GC Fuji II LC A3 – kapsułki
- Vitremer A3
- GC Fuji II LC A3

A. Syrek, 2nd European Conference on Glass Ionomers, 2004, Warwick

- Wydzielanie fluoru zmniejsza ryzyko powstania próchnicy wtórnej
- **Szybkie i łatwe postępowanie z mniejszą liczbą etapów**
- Trwałość wypełnień przy przestrzeganiu wskazań klinicznych
- Wszechstronne zastosowanie, gdy potrzebna jest szybka pomoc



Bruzda uszczelniona materiałem Ketac Molar.



Vitremer – zestaw wprowadzający

C.J. Holmgren, E.C.M. Lo, D.Y. Hu, H.C. Wan, Community Dent Oral Epidemiol 2000; 28:314-320

# Dzieci chcą szybkiego leczenia – Ty chcesz trwałych efektów

Małym pacjentom szczególnie zależy na tym, aby szybko opuścić gabinet. Chcą więc Państwo sprostać ich oczekiwaniom pracując szybko, a jednocześnie dokładnie i efektywnie. Zastosowanie Photac Fil Quick gwarantuje perfekcyjne wypełnienie z materiału szkło-jonomerowego oraz skrócenie czasu leczenia. Państwa mali pacjenci będą zadowoleni, a Państwo unikną niepotrzebnego stresu.

## Rozświetlone wizyty u dentysty – Photac Fil Quick.

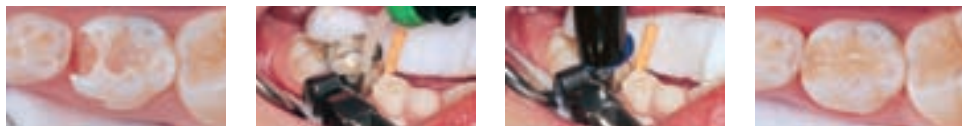
Porównanie* etapów postępowania	Opracowanie ubytku	Zastosowanie kondycjonera	Wypłukanie i osuszenie	Aktywacja kapsułki	Nakładanie 2-mm warstwami	Utwardzanie światłem	Opracowanie	Aplikacja lakieru ochronnego	Utwardzanie światłem
Photac <sup>®</sup> Fil	●			●	●	●	●		
Fuji II LC	●	●	●	●	●	●	●	●	●

\* Zgodnie z instrukcją użycia podaną przez producenta

Utwardzanie światłem oszczędza mnóstwo czasu, a w porównaniu z Fuji II LC takie same efekty uzyskiwane są przy mniejszej liczbie etapów!\*\* Jest to szczególnie ważne w przypadku dzieci, które rzadko wytrzymują na fotelu więcej, niż kilka minut.

\*\* M. Tanumiharja i wsp.: J Dent, 2000; 28: 361-6

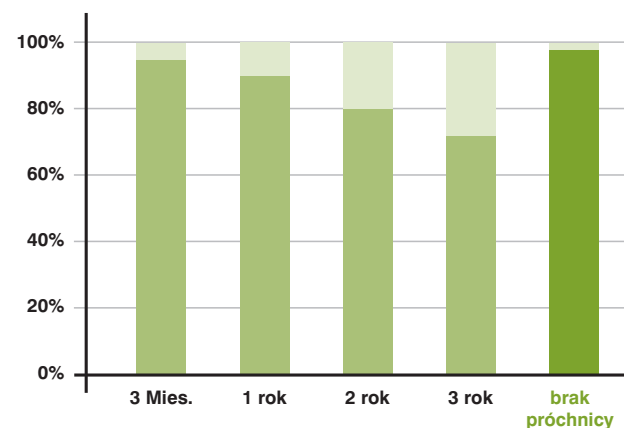
## Osiągasz cel szybciej i łatwiej.



Brak konieczności zastosowania koferdamu i eliminacja czterech etapów leczenia oznacza więcej komfortu i mniej stresu dla obydwu stron.

## Gdy potrzebujesz długotrwałej ochrony – Ketac Molar.

Wielu rodziców chce mieć pewność, że zęby ich dzieci będą trwale chronione natychmiast po zabiegu. Lekarze myślą podobnie i w przypadku małych pacjentów stosują szkło-jonomery, np. Ketac Molar. Oprócz wielu powszechnie znanych wskazań materiał ten nadaje się doskonale do uszczelniania bruzd. Jako twardy materiał uszczelniający oferuje efektywną ochronę przed próchnicą przez wiele lat, co udowodniono w wielu badaniach klinicznych.



**Tylko 2% przypadków próchnicy po 3 latach.** Przedstawione wyniki są dowodem na to, że Ketac Molar stanowi nie tylko element procesu efektywnego leczenia próchnicy, ale także przeciwdziała jej rozwojowi w zębach uszczelnianych.

■ Wypełnienia nietknięte/częściowa utrata wypełnienia    ■ Utrata wypełnienia    ■ Brak próchnicy

# Krótszy zabieg, większa trwałość – prawda łatwa do zaakceptowania przez wszystkich pacjentów

W nowoczesnej stomatologii pojawia się wyraźna tendencja do leczenia metodami minimalnie inwazyjnymi, umożliwiającymi zachowanie maksymalnej ilości tkanek twardych. Ketac Molar ułatwia wykonanie wypełnień w kolorze zęba, które jednocześnie chronią szkliwo i zębinę. Ponadto jego wysoka trwałość gwarantuje stabilność wypełnienia.

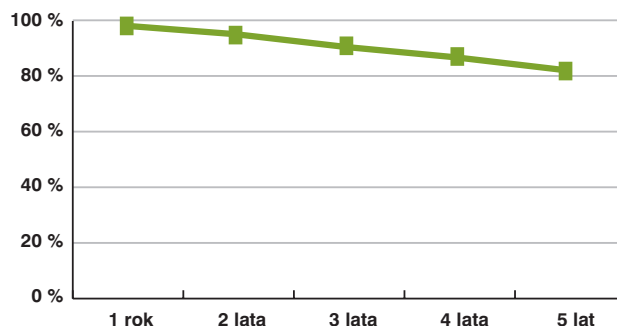
## Praktyczna prezentacja – mniej znaczy więcej.



Wypełnienia w kolorze zęba wykonane techniką minimalnie inwazyjną – szybkie, proste, trwałe i ekonomiczne przy zastosowaniu Ketac Molar

## Długotrwała stabilność przy wypełnieniach minimalnie inwazyjnych.

Badania przeprowadzone w Chinach, wśród dzieci w wieku szkolnym potwierdziły **doskonałą stabilność Ketac Molar w dłuższym okresie czasu.** Po 5 latach, 82% niewielkich wypełnień w ubytkach klasy I pozostało nietknięte.



- Wydzielanie fluoru zmniejsza ryzyko powstania próchnicy wtórnej
- Szybkie i łatwe postępowanie z mniejszą liczbą etapów
- **Trwałość wypełnień przy przestrzeganiu wskazań klinicznych**
- Wszechstronne zastosowanie, gdy potrzebna jest szybka pomoc



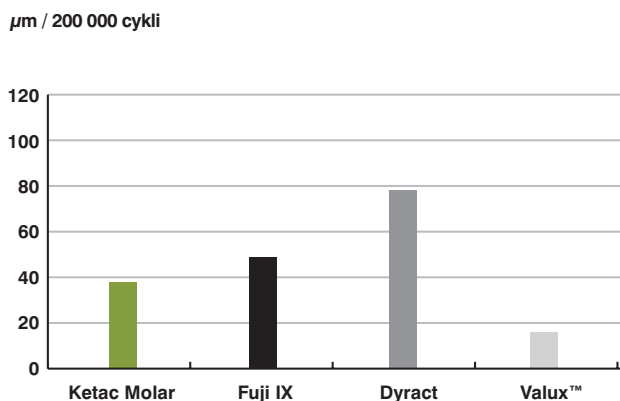
■ Przetrawianie wypełnień w niewielkich ubytkach klasy I

C.J. Holmgren, E.C.M. Lo, H.C. Wan, D.Y. Hu, IADR 2002 (Chiba, Japan) Abstract 959.

## Ketac Molar – wzór dla szkło-jonomerów.

**Przekonująco niski współczynnik ścieralności:** w porównaniu z innymi szkło-jonomerami i kompomerami Ketac Molar wykazuje znacznie mniejszą ścieralność.

Doskonale udokumentowana trwałość Ketac Molar wytrzymuje konkurencję z innymi materiałami do wypełnień. W badaniach z udziałem symulatora żucia materiał wykazuje znacznie mniejszą ścieralność w porównaniu z materiałem szkło-jonomerowym Fuji IX i kompomerem Dyract.



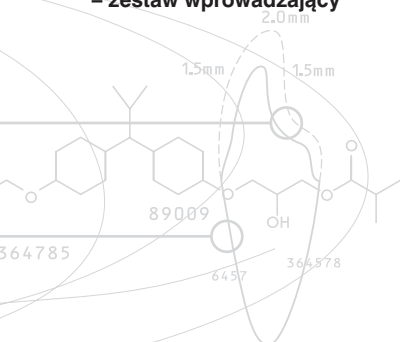
**Ketac™ Fil Plus**  
– zestaw wprowadzający

A. Peutzfeldt, F. Garcia-Godoy, E. Asmussen, Am J Dent 1997; 10:15-17.

- Wydzielanie fluoru zmniejsza ryzyko powstania próchnicy wtórnej
- Szybkie i łatwe postępowanie z mniejszą liczbą etapów
- Trwałość wypełnień przy przestrzeganiu wskazań klinicznych
- **Wszechstronne zastosowanie, gdy potrzebna jest szybka pomoc**



**Ketac™ Silver**  
– zestaw wprowadzający



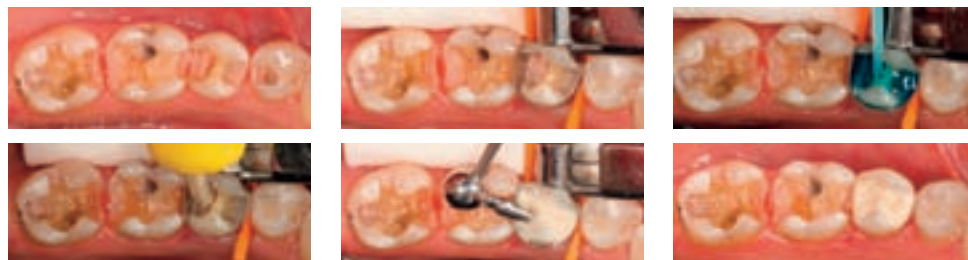
# Inny dobry powód do stosowania szkło-jonomerów 3M ESPE: terapia dopasowana do potrzeb

Niezależnie od przyczyny, pacjenci odwiedzający dentystę potrzebują prostego leczenia, wykonanego podczas minimalnej liczby wizyt. Szkło-jonomery 3M ESPE doskonale spełniają te wymagania: można je stosować jako uzupełnienia tymczasowe lub do odbudowy pod wypełnienia stałe. Ich sprawdzone klinicznie właściwości są przekonującym dowodem.

## Materiały, na których można odbudowywać.

Badania kliniczne przeprowadzone przez N. H. Wilsona udowodniły, że szkło-jonomery 3M ESPE mogą stanowić doskonałe, trwałe podparcie dla stałych uzupełnień protetycznych. Obserwacją objęto tymczasowo wykonane wypełnienia, które po 3 miesiącach opracowano i potraktowano jako podbudowę. Po odpowiedniej preparacji osadzono 39 koron ze złota, stosując cement szkło-jonomerowy RelyX™ Luting. Po 5 latach oceniono osadzone uzupełnienia protetyczne. Wśród badanych przypadków nie zaobserwowano ani próchnicy wtórnej, ani nadwrażliwości.

## Rozwiązanie przejściowe może wyglądać tak perfekcyjnie...



Leczenie tymczasowe przy użyciu Ketac Molar Aplicap.

Szkło-jonomery 3M ESPE oferują niezliczone zalety w chwili, gdy poszukujesz ostatecznego rozwiązania:

- jako podkład stanowią doskonałe, termiczne zabezpieczenie miazgi, co jest ważne w przypadku uzupełnień ze złota i amalgamatu,
- ze względu na moduł elastyczności zbliżony do zębiny stanowią idealny jej zamiennik,
- blokują podcienia,
- ze względu na przezierność niższą od tkanek zęba można je precyzyjnie usuwać, chroniąc przed nieprzyjemnymi niespodziankami, np. obnażeniem miazgi w trakcie opracowania ubytku.

## Efekt po kilku tygodniach:



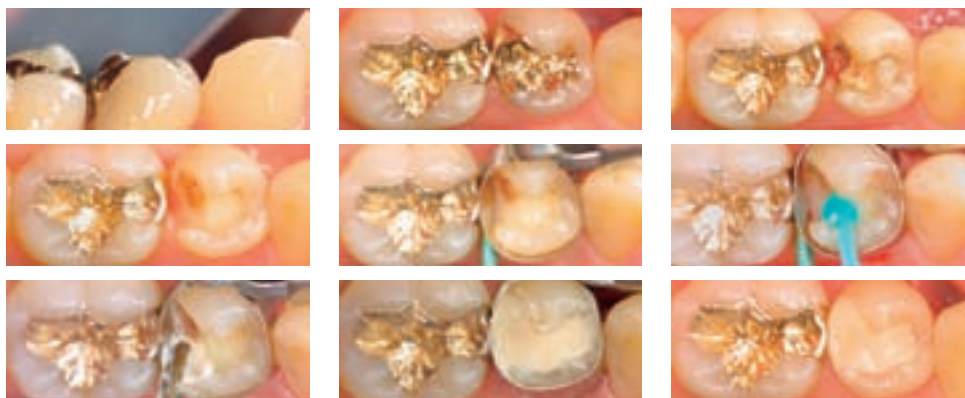
Na odbudowie wykonanej z materiału założonego tymczasowo osadzono wkład ze złota stosując Ketac™ Cem. Następnie zacementowano częściową koronę z porcelany przy użyciu RelyX™ Unicem.

# Prawdziwy przyjaciel w potrzebie – wszechstronny, szybki i efektywny

Codziennym wyzwaniem dla lekarzy jest szybka eliminacja bólu w nagłych sytuacjach, stanach ostrych czy chorobie przyzębia. Każdy pacjent oczekuje cudu: wszyscy chcą wyjść z gabinetu bez bólu, po krótkim i przyjemnym leczeniu. Szkło-jonometry nie uczynią Państwa cudotwórcami, ale w wielu przypadkach pozwolą na wykonanie szybkiego i efektywnego leczenia wstępnego. Pomogą Państwu w nieoczekiwanych sytuacjach, zostawiając czas na właściwe zaplanowanie leczenia ostatecznego. Efekt – zadowoleni pacjenci, którzy nie będą bali się przyjść na następne wizyty i polecą Państwa innym.

## Pierwszą rzeczą jest eliminacja bólu.

Najważniejsza jest eliminacja najbardziej intensywnego bólu. Umożliwią to wypełnienia z Ketac Molar. Szkło-jonometry są także przydatne do wykonywania tymczasowych wypełnień diagnostycznych, np. przy sprawdzaniu, jak ząb zareaguje na materiał wypełniający po leczeniu próchnicy głębokiej lub w przypadku leczenia przyzębia przed leczeniem protetycznym.



Tymczasowe leczenie próchnicy głębokiej z zastosowaniem szkło-jonomerów 3M ESPE.

- Wydzielanie fluoru zmniejsza ryzyko powstania próchnicy wtórnej
- Szybkie i łatwe postępowanie z mniejszą liczbą etapów
- Trwałość wypełnień przy przestrzeganiu wskazań klinicznych
- **Wszechstronne zastosowanie, gdy potrzebna jest szybka pomoc**



## Szkło-jonometry 3M ESPE – właściwości, których potrzebujesz w codziennej praktyce

- **OCHRONA PRZED PRÓCHNICĄ** – zmniejszenie ryzyka nieprzyjemnego, powtórnego leczenia.
- **SZYBKIE I PROSTE LECZENIE** – oszczędność czasu, który mogą Państwo poświęcić większej ilości pacjentów.
- **TRWAŁOŚĆ** przy ważnych klinicznie wskazaniach – szkło-jonometry 3M ESPE przydatne są również w przypadku wypełnień stałych – dopasowują się do potrzeb pacjentów.
- **WSZECHESTRONNOŚĆ** – możliwość szybkiego zmniejszenia bólu w różnych sytuacjach oraz przeprowadzenia optymalnego leczenia przy wielu wskazaniach. Państwa pacjenci będą za to wdzięczni.



# W zarysie: Rodzina Ketac i przyjaciele – dla pacjentów i lekarzy

PACJENCI	Photac Fil Quick	Ketac Molar	Vitremer	Ketac Fil Plus	Ketac Silver
Szybkie leczenie trudnych pacjentów	●				
Chemiczne łączenie z tkankami	●	●	●	●	●
Stosowanie bez kondycjonera/pimera	●				
Utwardzanie światłem	●		●		
Zawartość szkła strontowego	●			●	
Wydzielanie fluoru	++	+++	++	+++	++
Wysoka odporność na ścieranie		●			●
Wypełnienia w zębach mlecznych	●	●	●	●	
Uszczelnianie bruzd		●			
Wypełnienia tymczasowe	●	●	●	●	●
Wypełnienia ostateczne w ubytkach klasy I		●	●		
Odbudowa pod uzupełnienia protetyczne		●	●		●
Pacjenci z kserostomią	●		●	●	

LEKARZE	Photac Fil Quick	Ketac Molar	Vitremer	Ketac Fil Plus	Ketac Silver
Dostępność w kapsułkach – jednorodna mieszanina pozbawiona pęcherzyków powietrza	●	●		●	●
Wąskie ujęcie kapsułki – bezpośrednia, celowana aplikacja	●			●	●
Proszek w granulach – łatwość mieszania		<b>Ketac Molar Easymix</b>			
Niska gęstość – doskonałe zapływanie	●			●	
Wysoka gęstość – możliwość kondensacji w ubytku		●	●		

**3M ESPE**

3M Poland Sp. z o.o.  
3M ESPE Dział Stomatologiczny  
Al. Katowicka 117, Kajetany  
05-830 Nadarzyn

tel. 022 739 60 84 (-80)  
fax: 022 739 60 05  
e-mail: 3mespepl@mmm.com  
www.3mespe.pl

3M, ESPE, Aplicap, Ketac, Photac, Rely X i Vitremer są znakami handlowymi 3M lub 3M ESPE AG. Dyract jest znakiem towarowym firmy Dentsply. Fuji jest znakiem towarowym firmy GC Dental. Tytin jest znakiem towarowym firmy Kerr.

Wydrukowano w Polsce, 3M 2006