

3M ESPE

Od powierzchni licowych
do okluzyjnych poprzez
wszystkie przestrzenie



Sof-
LexTM

*System do opracowywania
i polerowania*

Krażki i paski do opracowywania i polerowania Sof-Lex™

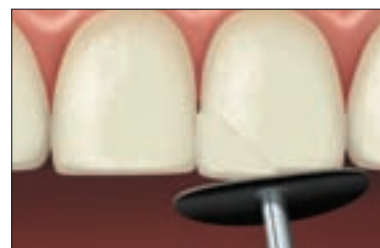
Paski Sof-Lex do opracowywania i polerowania materiałów w przestrzeni międzyzębowej

- **Łatwość wprowadzenia do przestrzeni międzyzębowej**
Umieszczony w części centralnej, pozbawiony środka ściernego fragment ułatwia wprowadzenie paska do przestrzeni międzyzębowej bez uszkodzenia punktu stykowego.
- **Dwie gradacje w jednym pasku**
Każdy pasek to dwa etapy opracowania.
- **Oznaczenie kolorami**
Kolory od ciemnych do jasnych ułatwiają zachowanie prawidłowej kolejności w czasie opracowywania.
- **Wybór grubości i szerokości**
Cztery gradacje i dwie szerokości.
- **Odporność na rozrywanie**
Podłoże poliestrowe zwiększa odporność na rozrywanie, jest giętkie i łagodne dla dziąseł.



Krażki Sof-Lex do nadawania kształtu i polerowania

- **Możliwość przekładania krażka na trzymadło**
Ułatwia opracowanie różnych powierzchni wypełnienia.
- **Szybka i łatwa wymiana krażków**
Wystarczy zatrzasnąć krażek na trzymadłku bez potrzeby precyzyjnego mocowania.
- **Oznaczenie kolorami**
Kolory od ciemnych (krażki zgrubne) do jasnych (krażki superdrobnoziarniste) ułatwiają zachowanie prawidłowej kolejności postępowania.
- **Dwa rozmiary**
Dwie średnice: 13 mm i 9 mm – umożliwiają zastosowanie krażków przy różnych wskazaniach.
- **Optymalna powierzchnia pracująca**
Trzymadło wystaje ponad powierzchnię krażka w niewielkim stopniu. Krażek posiada niewielki otwór na trzymadłko.
- **Wybór grubości i giętkości**
Wybór pomiędzy krażkami regularnymi lub ekstracienkimi poszerza możliwości zastosowania krażków.



Gradacja	Sof-Lex	Sof-Lex krażki ekstracienkie	Sof-Lex paski
Superdrobnoziarniste (SF)	 8691SF 8690SF	 8692SF 8693SF	
Drobnoziarniste (F)	 8691F 8690F	 8692F 8693F	
Średnie (M)	 8691M 8690M	 8692M 8693M	
Zgrubne (C)	 8691C 8690C	 8692C 8693C	

3M ESPE

3M Poland Sp. z o.o.
3M ESPE Dział Stomatologiczny
Al. Katowicka 117, Kajetany
05-830 Nadarzyn

tel. (22) 739 60 84 (-80)
fax: (22) 739 60 05
e-mail: 3mespepl@mmm.com
www.3mespe.pl

3M, ESPE, Sof-lex są znakami handlowymi 3M ESPE AG.
© 3M 2005