

GC Fuji IX GP

Twardokondensowalny glassjonomer w kapsułkach

Procedura kliniczna



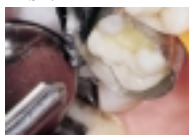
Wypełnienie amalgamowe w zębie 16 będzie zastąpione wypełnieniem GC Fuji IX GP FAST.



Zakończono opracowanie ubytku.



Po założeniu metalowej formówki zastosowany został GC Dentin Conditioner (20'') lub GC Cavity Conditioner (10'').



Wypłukanie wodą i łagodne osuszenie powietrzem. Nie należy całkowicie osuszać ubytku.



Uwolnienie kapsułki z foliowego opakowania.



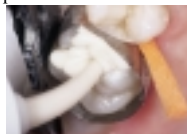
Wgniecenie tłoka kapsułki GC Fuji IX GP FAST na twardym podłożu.



Mieszanie (10'').



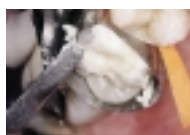
Wprowadzenie do podajnika GC Capsule Applier II.



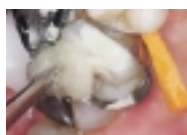
Aplikacja GC Fuji IX GP FAST.



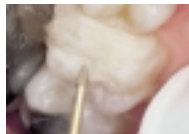
Pionowa kondensacja GC Fuji IX GP FAST.



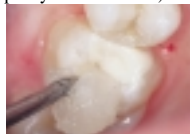
Formowanie kształtu wypełnienia GC Fuji IX GP FAST (czas trwania plastyczności 1'15'').



Aplikacja GC Fuji Varnish lub GC Fuji Coat LC i usunięcie formówki.



Opracowanie z spray'em wodnym (3' od chwili rozpoczęcia mieszania).



Aplikacja GC Fuji Varnish lub GC Fuji Coat LC.



Rezultat końcowy.

Autoryzowani dystrybutorzy GC w Polsce: **GARMED-DENT**, Tel. 022.839.78.12, **PHU DENTOMAX**, Tel. 085.741.33.77, **HANSEN DENTAL POLEN**, Tel. 042.630.33.77, **DONAU TRADING CORP. Sp. z o.o.**, Tel. 022.627.47.11

GC Fuji IX GP

Twardokondensowalny glassjonomer w kapsułkach

Właściwości fizyczne:	GC Fuji IX GP FAST	GC Fuji IX GP
Proszek/płyn proporcje g/g	0,36/0,10	0,35/0,10
Czas mieszania	10''	10''
Czas trwania plastyczności	1'15''	2'00''
Opracowanie po czasie	3'00''	6'00''
Odporność na zgniatanie*	268 MPa	220 MPa
Odporność na napięcie liniowe*	23 MPa	22 MPa
Adhezja do szkliwa bydlęcego*	6,9 MPa	5,9 MPa
Adhezja do bydlęcej zębiny*	5,8 MPa	4,4 MPa
Rozpuszczalność w wodzie	0,02 %	0,02 %
Rozpuszczalność w kwasie mlekowym	0,21 %	0,21 %
Twardość powierzchni (Vickers)*	74	74
Widoczność na zdjęciu Rtg	tak	tak

*Pomiar po 24 godzinach



Opakowania:

GC Fuji IX GP FAST dostępny jest w opakowaniach zawierających 50 kapsułek. Odcienie: A2, A3, B3; Objętość wymieszanego materiału w kapsułce: 0.12 ml. (GC Fuji IX GP dostępny jest również w wersji proszek/ płyn)

Dodatki:

Podajnik: GC Capsule Applier II
Wzmocnienie adhezji: GC Cavity Conditioner lub GC Dentin Conditioner
Zabezpieczenie: GC Fuji Coat LC lub GC Fuji Varnish

ZOLFPO 277-03/02

GC EUROPE N.V.
Head Office
Interleuvenlaan 13
B - 3001 Leuven
Tel. +32.16.39.80.50
Fax + 32.16.40.02.14
E-mail: info@gceurope.com
<http://www.gceurope.com>

GC EUROPE N.V.
GC EEO - Poland
Ul. Królowej Jadwigi 325B
PL - 30-234 Kraków
Tel. +48.12.425.14.74
Fax +48.12.625.28.60
E-mail: poland@eoo.gceurope.com
www.eoo.gceurope.com

GC Fuji IX GP

Twardokondensowalny glassjonomer w kapsułkach

Gdy chcesz pracować
naprawdę **SZYBKO.**
FAST!



'GC'
FIRST IS QUALITY

Łatwo osiągalna korzyść dla pacjenta i lekarza

Używając materiału, który pozwala Ci pracować szybko, efektywnie klinicznie i bezpiecznie, osiągasz większy zysk, zwłaszcza w przypadkach rozległych wypełnień.

Coraz większe zainteresowanie pacjentów wypełnieniami w naturalnym kolorze zęba spowodowało zwiększony udział w praktyce lekarskiej czasochłonnych i skomplikowanych wypełnień kompozytowych. Wiąże się z tym ryzyko wystąpienia klinicznych problemów; skurcz polimerizacyjny, próchnica wtórna "pokompozytowa" lub reakcje uczuleniowe.

Wspaniałe zalety GC Fuji IX GP ugruntowały opinię o materiale na całym świecie przez ostatnie 6 lat. Nowa postać materiału, GC Fuji IX GP FAST jest wypełnieniem estetycznym zadowalającym wymagania pacjenta i niewymagającym kontrolowania czasu podczas zabiegu. Możesz nie martwić się ryzykiem skurczu, próchnicy wtórnej i reakcji alergicznej pacjenta. Pod tymi względami produkt jest bezpieczny.

26-nieszczelność brzeżna z przebarwieniem



GC Fuji IX GP

Twardokondensowalny glassonomer w kapsułkach

Zawsze, gdy chcesz pracować łatwiej

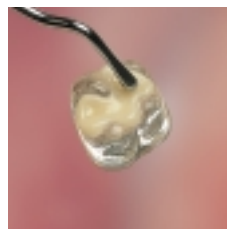
2x szybszy niż GC Fuji IX GP
GC Fuji IX GP FAST twardnieje w ciągu 3 minut od chwili rozpoczęcia mieszania, co pozwala na zdecydowanie szybsze opracowanie wypełnienia. GC Fuji IX GP twardnieje w ciągu 6 minut.

Szybko i łatwo wypełnia ubytek

GC Fuji IX GP FAST ma optymalną konsystencję, pozwalającą w bardzo łatwy sposób uformować materiał w ubytku. Nie klei się do narzędzi podczas kondensacji, co znakomicie przyspiesza pracę i zwiększa dokładność.

Szybka samoistna adhezja

Samoistna adhezja GC Fuji IX GP FAST dokonuje się na drodze chemicznego, szybkiego połączenia materiału z zębina i szkliwem. Umożliwia to wypełnienie ubytku jedną porcją materiału bez potrzeby warstwowego nakładania.



Twardokondensowalna konsystencja



Polerowanie po 3 minutach od mieszania

GC Fuji IX GP

Twardokondensowalny glassonomer w kapsułkach

Szybszy, ale bezpieczny klinicznie

Długotrwała mocna ochrona

GC Fuji IX GP FAST jest szczególnie przydatny w ubytkach bardzo wilgotnych. Samoistna adhezja chemiczna do ścian ubytku jest silna, trwała i bardzo skutecznie zabezpiecza przeciw nieszczelności brzeżnej. GC Fuji IX GP FAST uwalnia intensywnie jony fluorowe.

Silny i trwały

GC Fuji IX GP FAST nie wymaga żadnych (zmieniających barwę) wzmocnień opiłkami srebra, aby osiągnąć wysoką odporność na zgniatanie i w istocie jest mocniejszy aniżeli wzmacniane metalem glassionomery. GC Fuji IX GP dowiódł swojej skuteczności w najtrudniejszych przypadkach klinicznych.

Idealny materiał dla wrażliwych pacjentów

GC Fuji IX GP FAST nie zawiera opiłków metali ani monomerów żywic. Dlatego jest wskazany do stosowania u pacjentów z pozytywnym wywiadem alergii na metale lub akryl.

Wypełnienie o udowodnionej skuteczności

GC Fuji IX GP jest najczęściej stosowanym wypełnieniem glassionomerowym na świecie. Od czasu wprowadzenia materiału, 6 lat temu, nagromadzone opracowania kliniczne ukazują GC Fuji IX GP jako materiał do długotrwałych wypełnień w pełni akceptowanych przez pacjentów. Te opracowania możesz znaleźć w naszej bazie danych publikacji światowych, umieszczonych na naszej stronie internetowej www.gceurope.com



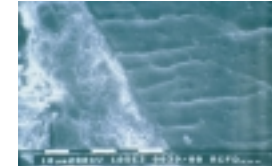
Długotrwałe mocne wypełnienie
24: 30 miesięcy



Siła i trwałość
34: GC Fuji IX GP FAST
35: glassionomer z opiłkami srebra



Udowodniona skuteczność klinicznego wypełnienia
15:30 miesięcy A3
16:15 miesięcy A2



Optymalne połączenie brzeżne

GC Fuji IX GP

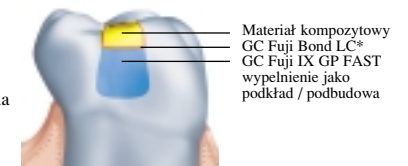
Twardokondensowalny glassonomer w kapsułkach

Różnorodne zastosowanie

- Wypełnienia posterior
- Wypełnienia w zębach mlecznych
- Wypełnienia u pacjentów w podeszłym wieku
- Podkłady
- Odbudowa pod koronę
- Tymczasowe wypełnienia



GC Fuji IX GP FAST wypełnienie



Technika kanapkowa na jednej wizycie lub odroczone



Technika wkładu (inlay) jednowizytowa lub odroczone

Inlay
GC Fuji IX GP FAST wypełnienie jako podkład / podbudowa GC Fuji PLUS**
* Fuji Bond LC: światłoutwardzalny glassionomerowy system łączący
** GC Fuji PLUS: wzmocniony żywica lutujący cement glassionomerowy